

L'enquête a été envoyée à tous les établissements sanitaires et médico-sociaux de la région PACA

89

Professionnels ont répondu à l'enquête, issus de 70 établissements différents



QUI A RÉPONDU ?



50
Administratifs
(57%)



24
Soignants
(27%)

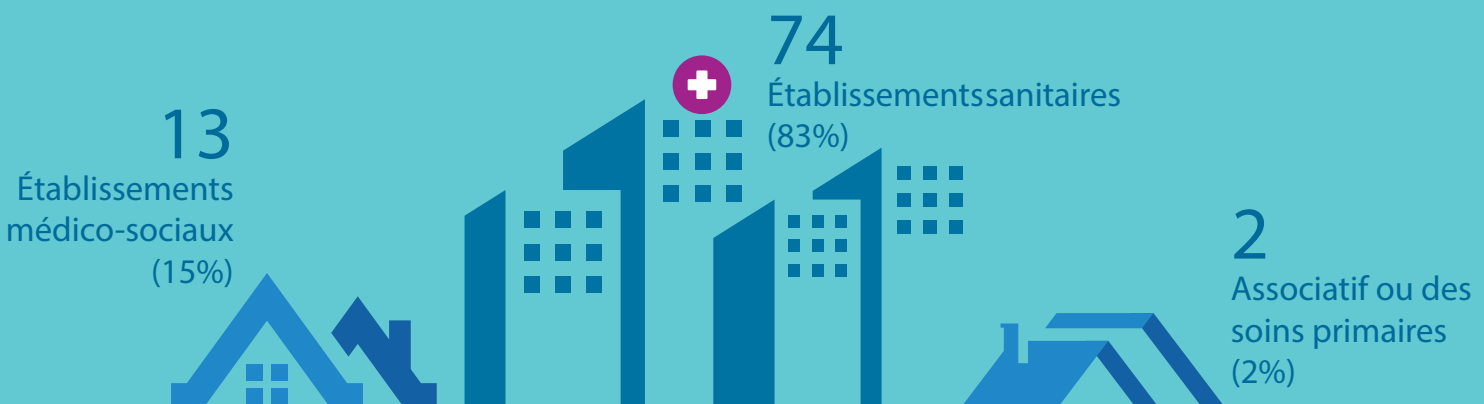


12
Médecins
Pharmaciens
(13%)



3
Représentants des
usagers, associatifs
(3%)

Dans quel TYPE D'ÉTABLISSEMENT ces 89 professionnels travaillent-ils ?



Qui souhaitent participer au groupe de travail régional "Expérience Patient" ?



87 des **89** professionnels ayant répondu à l'enquête souhaitent participer (97%)



Parmi eux, **26** ont déjà mis en oeuvre une démarche Expérience Patient (30%)

Quel profil a développé une démarche Expérience Patient ?



Dans quel TYPE D'ÉTABLISSEMENT les démarches Expérience Patient se développent ?



Quelles sont les ATTENTES DES PROFESSIONNELS pour ce groupe de travail ? **57** professionnels ont répondu !

PARTAGER des expériences sur l'Expérience Patient



Comprendre l'Exp, avoir une culture commune Exp, s'inspirer des expériences internationales, ...

INTÉGRER l'Expérience Patient dans la stratégie des établissements



Politique qualité, Politique clientèle, Politique usagers, Préparer la V2020, ...

PARTAGER DES OUTILS en lien avec l'Expérience Patient



Patient-Traceurs, Démarche éducation thérapeutique, Patient mystère, Patient expert, Patient partenaire, Aidant expert, PACTE patient, produire des recommandations Expérience Patient, ...

INTÉGRER l'Expérience patient dans l'amélioration de la prise en charge



Amélioration des processus, amélioration des pratiques, évaluation...

ELARGIR l'Expérience Patient à tout le parcours de soins



Amont et aval de l'hospitalisation conventionnelle, GHT, Réseau de santé, filières spécifiques, approche inter-établissements, approche par spécialité (gériatrie, psychiatrie, cancérologie)